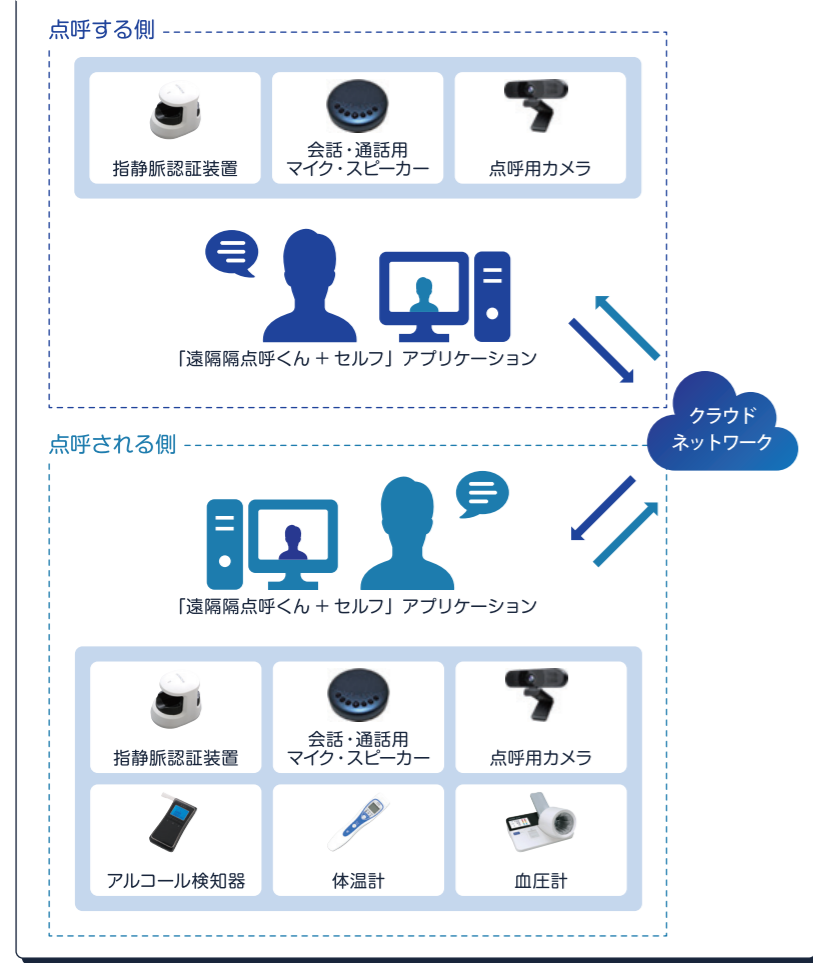


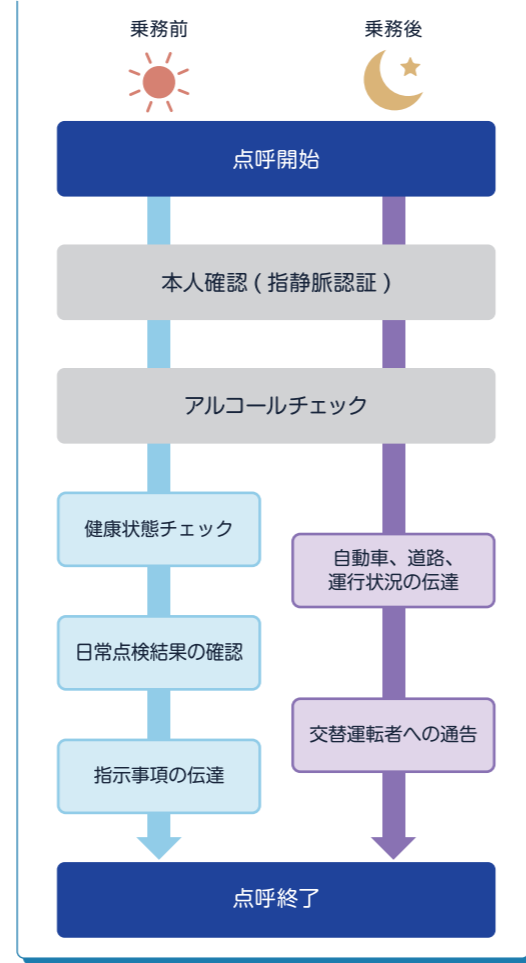
遠隔点呼

遠隔点呼を行うには生体認証装置や医療機器などの周辺機器が必要となります。
「遠隔点呼くん+セルフ」は、お客様の運用に合わせて、さまざまな周辺機器との連動が可能です。

システム機器構成

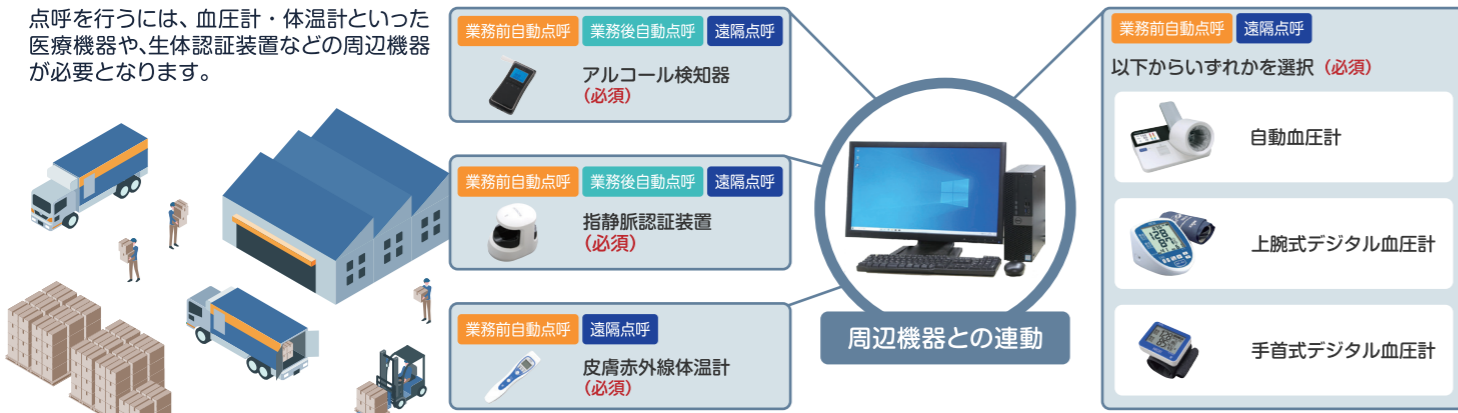


遠隔点呼のながれ



お客様の運用に合わせた周辺機器との連動が可能です

点呼を行うには、血圧計・体温計といった医療機器や、生体認証装置などの周辺機器が必要となります。



お客様のご要望に合わせてカスタマイズを承っております。開発内容によって料金は異なります。お気軽にお問い合わせください。

株式会社 NCE

Next Computer system Engineering Co.Ltd.

本 店 〒963-0107 福島県郡山市安積三丁目 301 番地
TEL : (024)937-1050 / FAX : (024)937-1051
東京オフィス 〒105-0014 東京都港区芝一丁目 11 番 16 号 ニチリンビル5F
TEL : (03)6435-2175 / FAX : (03)6435-2176
静岡支店 〒424-0812 静岡県静岡市清水区小芝町 3 番 8 号
TEL : (054)361-5100 / FAX : (054)361-5101
●ホームページからのお問い合わせ <https://www.nce.co.jp>

クラウド型点呼システム

遠隔点呼くん + セルフ

業務前自動点呼
・
業務後自動点呼

国土交通省
認定機器

業務前自動点呼
認定番号：JM25-012

業務後自動点呼
認定番号：JG24-010

遠隔点呼くん+セルフ(業務前自動点呼、業務後自動点呼)は、国土交通省が定める「自動車運送事業者における業務前自動点呼」「自動車運送事業者における業務後自動点呼」の機器認定を取得しています。

NCE
Next Computer system Engineering Co.Ltd.

Point 01
Gマーク未取得でもOK

Point 02
開設3年未満の営業所でもOK

Point 03
24時間連続点呼可能

遠隔点呼と自動点呼を併用して点呼業務の効率アップ!

遠隔点呼にセルフ点呼(業務後自動点呼)をプラス! 乗務前は遠隔点呼、乗務後は自動点呼で業務の効率アップをしませんか。

遠隔点呼くん+セルフ できること

指示事項確認

業務前自動点呼 業務後自動点呼 遠隔点呼

予め伝達すべき事項を登録し、伝達することができます。

生体認証

業務前自動点呼 業務後自動点呼 遠隔点呼

点呼の際に指静脈認証を行うため、事前に登録された運行管理者、運転者を確実に識別でき、なりすましを防ぐことができます。

点呼記録簿作成

業務前自動点呼 業務後自動点呼 遠隔点呼

点呼結果を自動で点呼記録簿として作成します。作成した点呼記録簿はCSV形式で出力することができます。

アルコールチェック

業務前自動点呼 業務後自動点呼 遠隔点呼

測定結果を自動的に記録、保存可能。測定結果はクラウドに保存され、運行管理者および各営業所にて即座に確認ができます。

データ改ざん防止

業務前自動点呼 業務後自動点呼 遠隔点呼

点呼記録及び機器の故障記録はデータ改ざん防止の観点から修正、消去ができないようになっています。

健康状態チェック

業務前自動点呼 遠隔点呼

運転者の健康状態(血圧、体温)を点呼時に毎回、自動的に記録するため平常時の健康状態と比較して確認が可能です。

酒気帯び通知

業務前自動点呼 業務後自動点呼

アルコール検知器による測定の結果、酒気帯びが検知された場合には、直ちに運行管理者へメールを送信し通知します。

チャット

遠隔点呼

対面で点呼をしているかのように会話することで、運転者の表情や健康状態(疾病、疲労、睡眠不足等)の確認ができます。

点呼スケジュール管理

業務前自動点呼 業務後自動点呼

点呼予定時刻を予め設定した時間を過ぎても点呼が完了しない場合には、予め登録された運行管理者へメールを送信し通知します。

点呼状況保存

業務前自動点呼 業務後自動点呼 遠隔点呼

点呼時の状況を運転者ごとに自動で記録、保存。点呼結果はクラウドに保存されるため、各営業所間で共有することができます。

メンテナンス

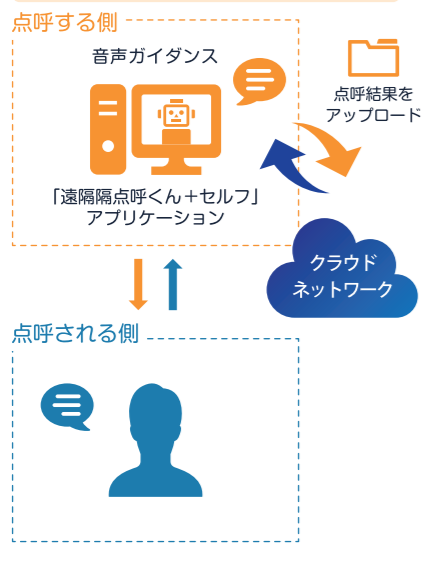
業務前自動点呼 業務後自動点呼 遠隔点呼

運行管理者、運転者、車両、指示事項定型文等をあらかじめ登録が可能。登録内容は点呼時にプルダウンメニューより選択することができます。

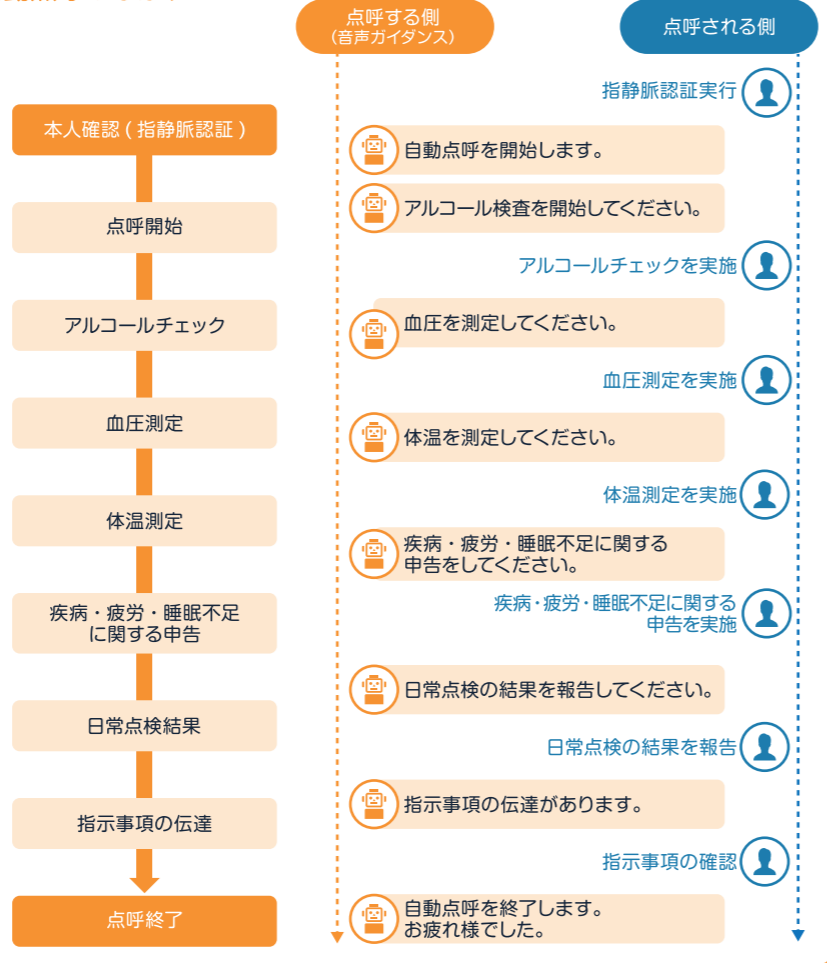
業務前自動点呼

運行管理者がいなくても点呼が可能です。パソコンの音声ガイダンスに従って点呼を実施するので、点呼項目の確認漏れがありません。

システム機器構成



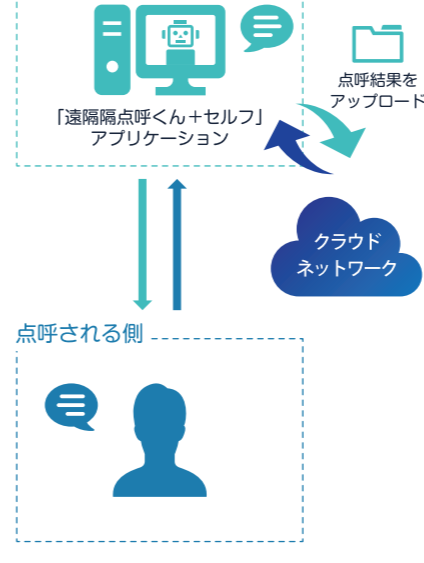
自動点呼のながれ



業務後自動点呼

運行管理者がいなくても点呼が可能です。パソコンの音声ガイダンスに従って点呼を実施するので、点呼項目の確認漏れがありません。

システム機器構成



自動点呼のながれ

